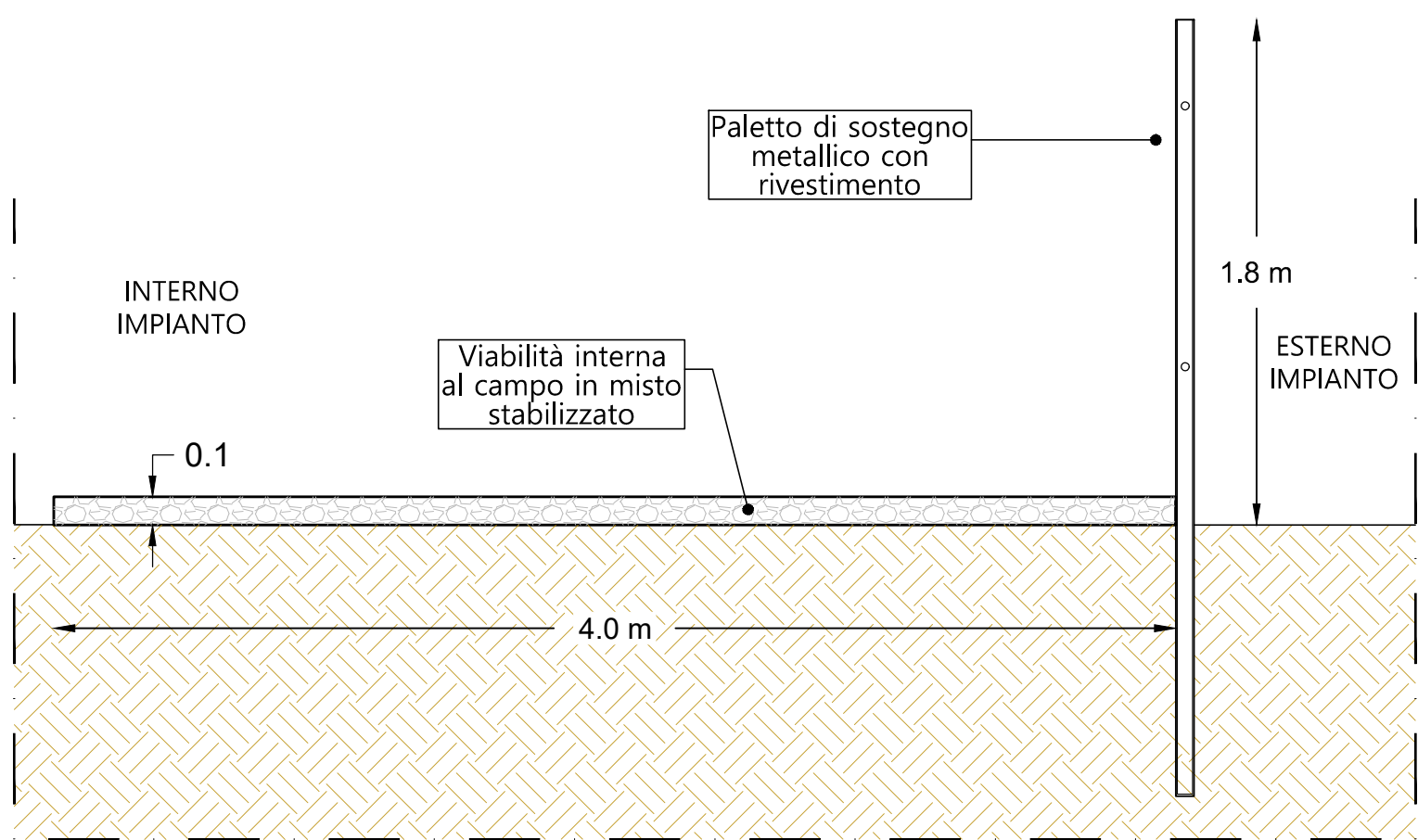


PARTICOLARE ACCESSO, RECINZIONE E VIABILITA' INTERNA

Scala 1:200

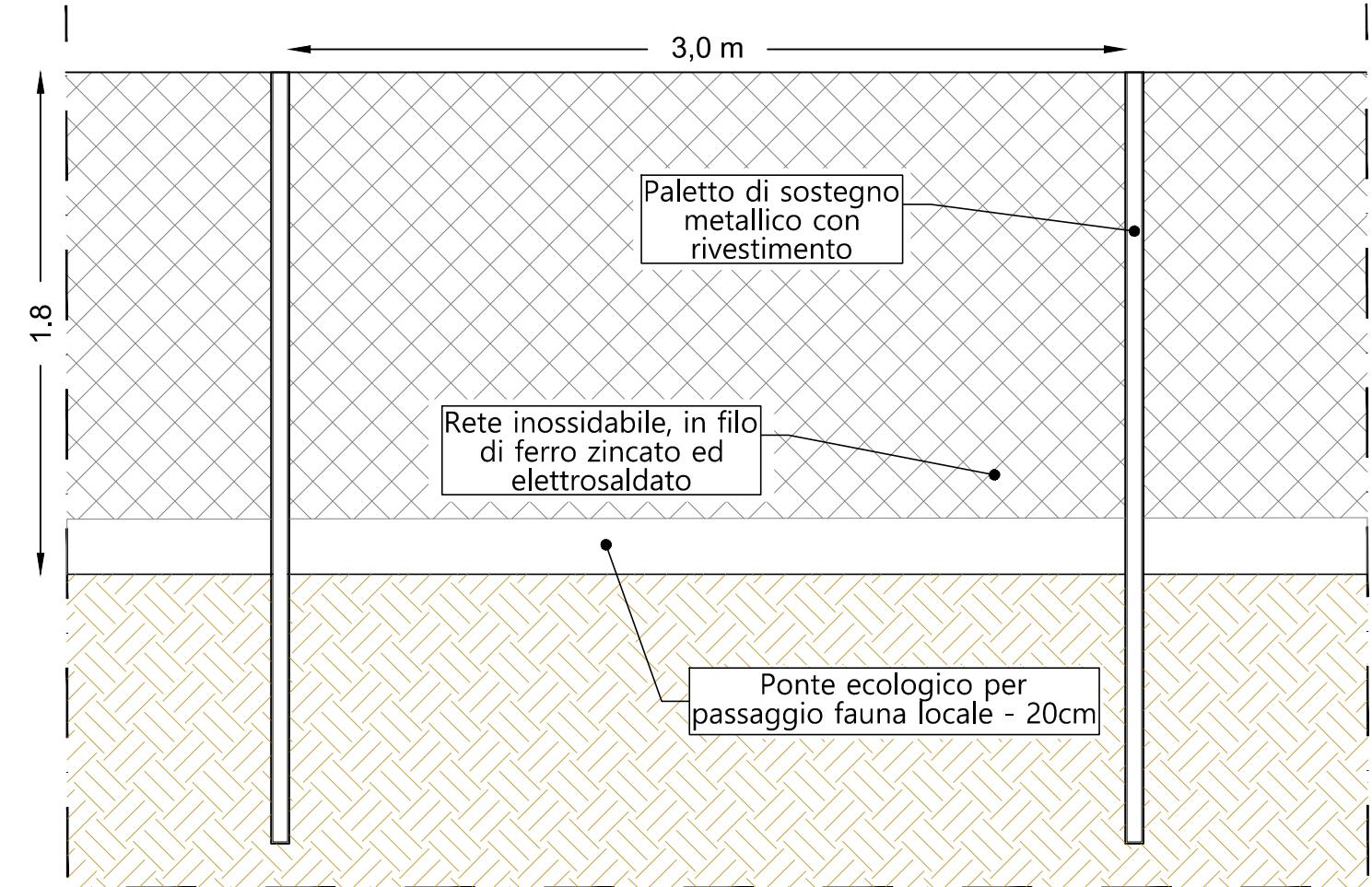
PARTICOLARE VIABILITÀ INTERNA

Scala 1:25



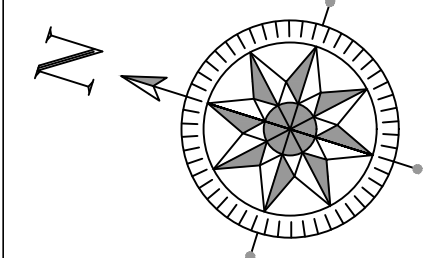
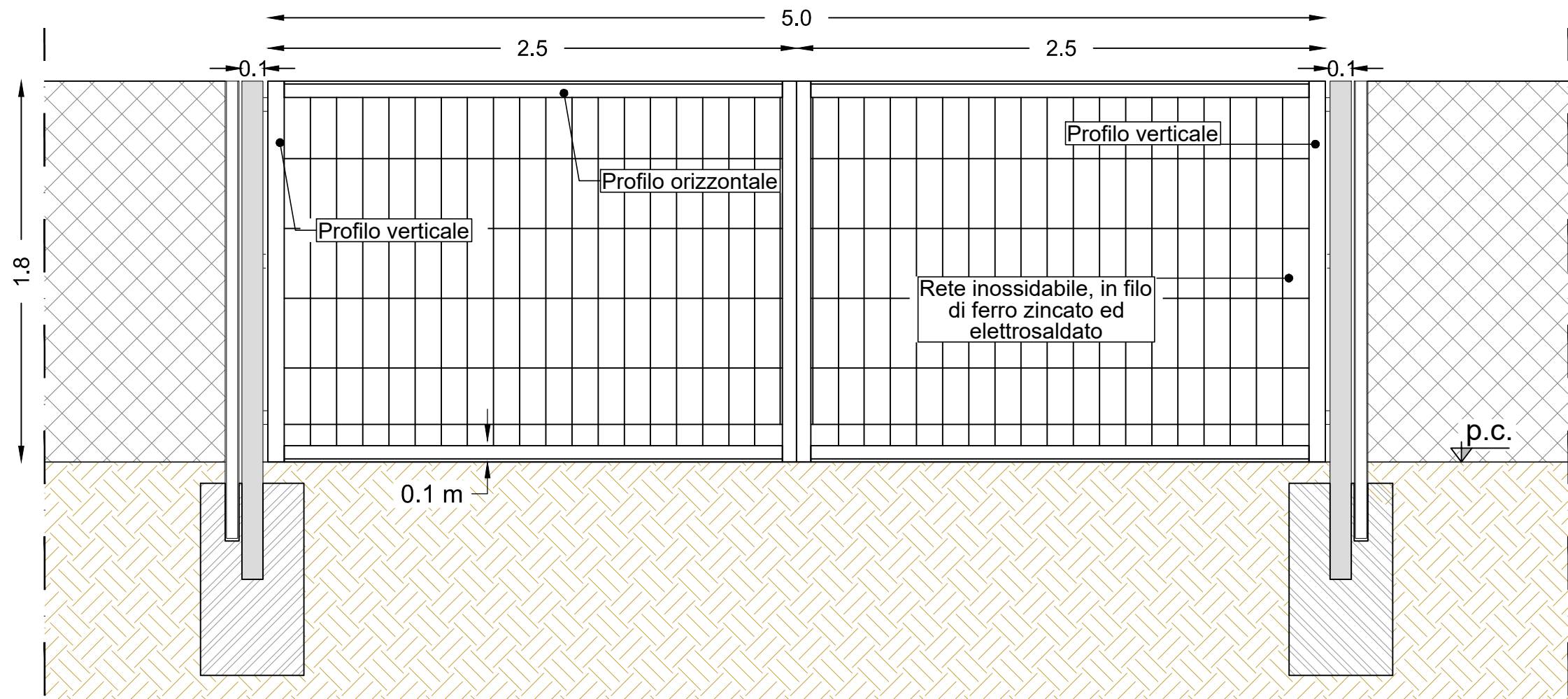
PARTICOLARE RECINZIONE

Scala 1:25



PARTICOLARE CANCELLI DI INGRESSO

Scala 1:25



CONFIGURAZIONE IMPIANTO

Modello moduli FV	Jinko Solar 650 Wp bifacial
Potenza moduli	650 Wp
Distanza W-E tra pali	0.50 m
Distanza N-S tra le file	5.00 m
Tracker da 24 moduli	77
Tracker da 12 moduli	14
Potenza DC	1310,40 kWp
Potenza AC	999 kWp
N° Totale moduli	2.016

LEGENDA SIMBOLOGIA

	LIMITE CATASTALE
	TRACKER DA 24 MODULI
	TRACKER DA 12 MODULI
	RECINZIONE
	FASCIA DI MITIGAZIONE
	PRATO
	VIABILITA' INTERNA
	CONTROL ROOM
	CABINA UTENTE
	CABINA DI CONSEGNA

PROCEDURA ABILITATIVA SEMPLIFICATA - P.A.S.
(art. 8, Allegato B) D.L.gs. 25 novembre 2024, n° 190

IMPIANTO FOTOVOLTAICO DA 1.310,40 kWp A TERRA E RELATIVE
OPERE DI CONNESSIONE ALLA RETE ELETTRICA,
LOCALIZZATO NEL COMUNE DI MAGNAGO (MI)
IN VIA FILZI

Progetto	PROGETTO DEFINITIVO	G09_Rev.1
Titolo	PARTICOLARI ACCESSO, RECINZIONE E VIABILITÀ	1-25/200
Descrizione	01 Revisione	
00 Emissione		

Studio Tecnico Ing. Esposito
Via Kennedy, 11 - 20140 Curti (CT)
E-mail: ing.esposito.studio@gmail.com
Tel. 0823 1875114 - Cell. 393554887
Responsabile di progetto: Ing. Giuseppe Esposito
www.ingesp.it

GRUPPO DI PROGETTAZIONE
Ing. Giuseppe Esposito
Dott. Antonella Pellegrino
Ing. Maria Luisa Anselmi
Ing. Antonio Colonna
Ing. Salvatore Orlando
Ing. Giovanni Scarsiglia
Ing. Maria Elena Piccolo
Ing. Marco De Nappi
Ing. Marco Palazzo

Richiedente:
ARGOSOLAR 01 S.R.L.
P.IVA 13419250967
Via Podgora, 13 - 20122, Milano (MI)

Ogni carta, planimetria o altro documento contenente informazioni tecniche o progettuali deve essere approvato dal progettista e dal proprietario. Il presente documento è riservato ai soli destinatari e non deve essere diffuso o utilizzato in modo diverso da quello per il quale è stato redatto.